

*FireAngel*®

# Produkt Katalog 2022



[www.fireangeltech.com](http://www.fireangeltech.com)

## Für Ihre Sicherheit

Wir sind Wegbereiter für den Brandschutz mit innovativem Design und erstklassiger Technologie, um ein sicheres Zuhause zu schaffen. Unsere Technologie wird von Millionen Haushalten verwendet.

### Wir stehen für Innovation

Unser Forschungs- und Entwicklungsteam ist auf die Entwicklung von Qualitätsprodukten fokussiert, um die effizientesten Sicherheitslösungen für Zuhause zu bieten.

### Wir stehen für Zuverlässigkeit

Prüfungen erfolgen in unseren hauseigenen Test- und Validierungseinrichtungen, wir sind stolz auf die Zuverlässigkeit unserer Produkte.

### Wir sind Experten

Wir haben ein Team von Branchenexperten und einen engagierten Kundendienst, der bestrebt ist, unseren Kunden einen zuverlässigen und effizienten Service zu bieten.



## INHALT

### UNSERE WARNMELDER TECHNOLOGIEN

Warnmelder Technologien ..... 4

### NETZBETRIEBENE WARNMELDER

FireAngel 10-Jahres-Warmmelder ..... 5

FireAngel 9V ..... 6-7

### BATTERIEBETRIEBENE WARNMELDER

10-Jahres-Rauch-und Hitzewarmmelder ..... 8-9

Batteriebetriebene Rauch-und Hitzewarmmelder ..... 10-11

Kohlenmonoxidwarnmelder ..... 12-13

### WI-SAFE 2 DRAHTLOS VERBUNDENE PRODUKTE

Wi-Safe 2 Warmmelder & W2 Funkmodul ..... 14-15

### ZUBEHÖR

Zubehörprodukte ..... 16-17

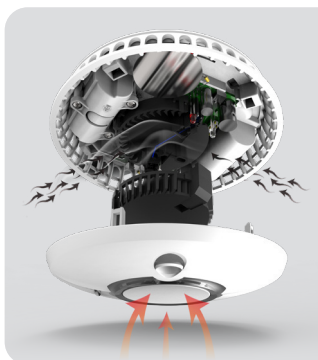
### INSTALLATION

Installation von Rauch-und Hitzewarmmeldern ..... 18-19

# UNSERE WARNMELDER TECHNOLOGIEN

# NETZBETRIEBENE WARNMELDER

mit 10-Jahres-Lithium-Backup-Batterie



## THERMOPEK® MULTI-SENSOR

### Sensor-Technologie

Unser einzigartiger ThermoOptek Multi-Sensor ist der bevorzugte Rauchwarnmelder, der in ganz Europa verkauft wird. Optische und temperaturerfassende Technologien erhöhen die Alarmempfindlichkeit für eine schnellere Reaktion auf alle Brandarten.



## THERMISTEK®

### Wärmedetektionstechnik

Wärmeerkennung der Klasse A1.

Einzigartige Strahlungswärmeerkennung für eine schnellere Reaktion.

Sagt den Temperaturanstieg voraus und ermöglicht es Ihnen, früher zu reagieren.



## PACE SENSORS

### CO-Detektionstechnologie

Die elektrochemische Technologie ist eine genaue und bewährte Methode zur Erkennung von Kohlenmonoxid (CO).

FireAngel CO-Melder sind mit langlebigen elektrochemischen Sensoren ausgestattet, die für die genaue Messung niedriger CO-Konzentrationen ausgelegt sind. Unser patentierter Sensor schützt auch vor Undichtigkeiten - die Hauptursache für den Ausfall anderer Sensoren.



**230V**  
Netzstromversorgung  
mit 10-Jahres-Lithium-  
Backup-Batterie



**Ruhiger Schlaf**  
Stummschaltung des  
Batteriewechselsignals  
für 8 Stunden



**Wi-Safe 2**  
Drahtlose  
Verknüpfung



**10 Jahre**  
Garantie

### SM-F ThermoOptek Rauchwarnmelder



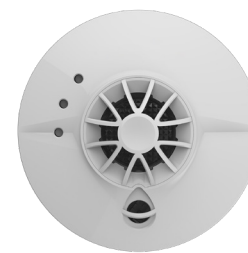
Zur Verwendung in

Der ThermoOptek Multi-Sensor des Rauchmelders kombiniert die neuesten Entwicklungen in der optischen Sensorik mit einer thermischen Komponente und reagiert schnell auf alle Brandarten.

- **Netzbetrieben mit 10-Jahres-Backup-Batterie**
- **Niedrige CO<sub>2</sub>-Emissionen**
- **Signifikante Energiesparfunktionen**
- **Ästhetisches Design mit flachem Profil**
- **Zentrale Test-/Stummschalttaste**
- **Ultraflache Montageplatte**
- **Per Kabel mit bis zu 30 Rauch- und / oder Hitzemeldern vernetzbar**
- **Optional funkvernetzbar**
- **Zertifiziert gemäß EN 14604:2005-AC:2008**

Fluren, Wohnzimmer, Schlaf-/Kinderzimmer, Esszimmer, Arbeitszimmer

### HM-F Thermistek Hitzewarnmelder



Zur Verwendung in

Hitzewarnmelder der Klasse A1 mit Thermistek-Technologie. Verfügt über eine einzigartige Wärmestrahlungsschale, die die gerichtete Wärme des Feuers auf den Thermistor reflektiert und so eine schnellere Reaktion ermöglicht.

Überwacht ständig die Temperaturveränderung mit Hilfe eines prädiktiven Algorithmus und löst den Alarm früher aus, wenn ein gefährlicher Temperaturanstieg zu erwarten ist.

- **Netzbetrieben mit 10-Jahres-Back-up-Batterie**
- **Signifikante Energieeinsparung**
- **Ästhetisches Design mit flachem Profil**
- **Zentrale Test-/Stummschalttaste**
- **Ultraflache Montageplatte**
- **Per Kabel mit bis zu 30 Rauch- und / oder Hitzemeldern vernetzbar**
- **Optional funkvernetzbar**
- **Zertifiziert gemäß BS 5446-2: 2003**

Küche, Garage, Dachboden

# NETZBETRIEBEN MIT 9-V-BACKUP-BATTERIE

# NETZBETRIEBEN MIT 9-V-BACKUP-BATTERIE

Rauch- und Hitzewarmmelder

Rauch- und Hitzewarmmelder



**230V**  
+  
Netzstromversorgung  
mit 9V Backup-Batterie



**PUSH2  
FIT**  
Für eine einfache  
Installation



Modernes Design



**Drahtlose  
Verknüpfung**  
Mit RF-Basis



**5 JAHRE  
GARANTIE**

## SW1 Optischer Rauchwarnmelder



Zur Verwendung in

- **Netzbetrieben mit 9V-Backup-Batterie**
- **Fortschrittliche optische Technologie reduziert Fehlalarme**
- **Drahtgebundene oder drahtlose Verbindung mit RF-BW-T Basisstation**
- **Festverdrahtete Verbindung von bis zu 12 Einheiten SW1 / HW1 / CW1**
- **Drahtlose Verbindung von bis zu 50 Einheiten SW1 / HW1 / CW1 mit RF-BW**
- **Zertifiziert gemäß EN 14604:2005-AC:2008**

Fluren, Wohnzimmer, Schlaf-/Kinderzimmer, Esszimmer, Arbeitszimmer

## RF-BW Verbindungssockel



Kabellose Verbindung von bis zu 50 SW1-Rauchwarnmelder, HW1-Hitzewarmmelder über RF-BW Interlink-Basis. Die Basisseinheit ist so konzipiert, dass sie ein Fun-Signal überträgt wenn der montierte Melder Rauch oder Feuer detektiert. Wenn die Basisseinheit RF-BW dieses Signal empfängt, ertönt auch der Melder. Dadurch sind keine Verbindungskabel mehr erforderlich. Ideal während Renovierungen oder Erweiterung einer bestehenden Immobilie.

- **Kabellose Verbindung von bis zu 50 Rauchwarnmelder SW1, HW1 Wärmewarmmelder**
- **Schnell zu installieren und zu verbinden**

## HW1 Hitzewarmmelder

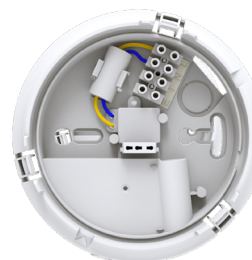


Zur Verwendung in

- **Netzbetrieben mit 9V-Backup-Batterie**
- **Fortschrittliche Thermistor-Sensortechnologie**
- **Wärmeerkennung der Klasse A2 von 54 bis 70 °C**
- **Drahtgebundene oder drahtlose Verbindung mit RF-BW-T Basisstation**
- **Festverdrahtete Verbindung von bis zu 12 Einheiten SW1 / HW1 / CW1**
- **Drahtlose Verbindung von bis zu 50 Einheiten SW1 / HW1 / CW1 mit RF-BW**
- **Zertifiziert gemäß BS 5446-2: 2003**

Küche, Garage, Dachboden

## BW-PF Push2Fit Basis



Mit einem Push2Fit-Sockel lässt sich der Warmmelder sicher und schnell anschließen.

- **Schnell zu installieren**

- 1:** Schrauben Sie den Montagesockel fest an die Decke
- 2:** Schließen Sie die Netzkabel an die Klemmleiste an.
- 3:** Richten Sie die Pfeile aus und verbinden Sie Push2 mit dem Warmmelder

# BATTERIEBETRIEBENE WARNMELDDER

# BATTERIEBETRIEBENE WARNMELDDER

Manipulationssichere, batteriebetriebene Rauch- und Hitzewarmler mit einer Lebensdauer von 10 Jahren

Manipulationssichere, batteriebetriebene Rauch- und Hitzewarmler mit einer Lebensdauer von 10 Jahren



**Versiegelte Lithium-Batterie**  
mit 10 Jahren Lebensdauer



**Einfach zu installieren**  
mit automatisch aktivierter Batterie



**5/10 Jahre Garantie**

## ST-622 Multi-Sensor Rauchwarmler



**Zur Verwendung in**

Der Thermoptek Multi-Sensor kombiniert die neuesten Entwicklungen in der optischen Sensorik mit einer thermischen Komponente und reagiert schnell auf alle Brandarten.

- **Multi-Sensor-Rauchwarmler**
- **Versiegelte Panasonic-Lithium-Batterie mit 10 Jahren Lebensdauer**
- **Schnellere Reaktion auf alle Arten von Bränden, reduziert Täuschungsalarme**
- **Ohne LED-Statusblinken**
- **Stummschaltung bekannter Täuschungsalarme**
- **Sleep Easy - Stummschaltung des Signaltons bei schwacher Batterie für 8 Stunden**
- **Manipulationssicher, optionale Diebstahlsicherung**
- **Zertifiziert gemäß EN 14604:2005-AC:2008, Q-Label**

Fluren, Wohnzimmer, Schlaf-/Kinderzimmer, Esszimmer, Arbeitszimmer

## ST-630 Multi-Sensor Rauchwarmler



**Zur Verwendung in**

Der Thermoptek Multi-Sensor kombiniert die neuesten Entwicklungen in der optischen Sensorik mit einer thermischen Komponente und reagiert schnell auf alle Brandarten.

- **Multi-Sensor-Rauchwarmler**
- **Versiegelte Panasonic-Lithium-Batterie mit 10 Jahren Lebensdauer**
- **Schnellere Reaktion auf alle Arten von Bränden**
- **Reduziert Täuschungsalarme**
- **Ohne LED-Statusblinken**
- **Stummschaltung bekannter Täuschungsalarme**
- **Optional funkvernetzbar**
- **Manipulationssicher, optionale Diebstahlsicherung**
- **Zertifiziert gemäß EN 14604:2005-AC:2008, Q-Label**

Fluren, Wohnzimmer, Schlaf-/Kinderzimmer, Esszimmer, Arbeitszimmer

## FA6120 Optischer Rauchwarmler



**Zur Verwendung in**

Optischer Rauchsensor, mit dem besonders langsam schwelende Brände schnell erkannt werden

- **Reduziert Täuschungsalarme**
- **Große zentrale Testtaste**
- **Sleep Easy - Stummschaltung des Signaltons bei schwacher Batterie für 8 Stunden**
- **Leise Testfunktion ermöglicht diskrete Tests**
- **Zertifiziert gemäß EN 14604:2005+AC:2008, Q-Label**

Fluren, Wohnzimmer, Schlaf-/Kinderzimmer, Esszimmer, Arbeitszimmer

## HT-630 Hitzewarmler



**Zur Verwendung in**

Hitzewarmler der Klasse A1 mit Thermistek-Technologie. Verfügt über eine einzigartige Wärmestrahlungsschale, die die gerichtete Wärme des Feuers auf den Thermistor reflektiert und so eine schnellere Reaktion auf Feuer ermöglicht.

Überwacht ständig die Temperaturveränderung mit Hilfe eines prädiktiven Algorithmus und löst den Alarm früher aus, wenn ein gefährlicher Temperaturanstieg zu erwarten ist.

- **Thermistek-Technologie ermöglicht eine schnellere Reaktion auf schnell loderne Feuer**
- **Versiegelte Panasonic-Lithium-Batterie mit 10 Jahren Lebensdauer**
- **Optional funkvernetzbar**
- **Intelligente Stummschaltung - schaltet bekannte Fehlalarme vorübergehend stumm**
- **Zertifiziert gemäß BS 5446-2:2003**

Küche, Garage, Dachboden

# WARNMELDER MIT AUSTAUSCHBARER BATTERIE

# WARNMELDER MIT AUSTAUSCHBARER BATTERIE

Rauch- & Hitzewarmler mit austauschbarer Batterie

Rauch- & Hitzewarmler mit austauschbarer Batterie



Batterie  
austauschbar



5 Jahre  
Garantie

## SB5

Optischer Rauchwarnmelder



Optische Sensoren reduzieren Täuschungsalarme aufgrund von Kochdämpfen und sind unter anderem auch für die Installation in Verkehrsbereichen wie Fluren empfohlen.

- **Leistungsstarker optischer Sensor reduziert Täuschungsalarme**
- **Inklusive austauschbarer 9V-Batterie mit 5 Jahren Lebensdauer**
- **Ideal für Installationen, bei denen die Kosten eine Rolle spielen**
- **Zertifiziert gemäß EN 14604:2005-AC:2008**

Zur Verwendung in

Fluren, Wohnzimmer, Schlaf-/Kinderzimmer, Esszimmer, Arbeitszimmer

## FA6111

Optischer Rauchwarnmelder mit Fluchtlicht



Mit dem LED Fluchtlicht werden bei einem Alarm Flure und Fluchtwege zur besseren Orientierung ausgeleuchtet.

- **Leistungsstarker optischer Sensor reduziert Täuschungsalarme**
- **Inklusive 2 x AA Alkaline Batterien mit 3 Jahren Lebensdauer**
- **Leise Testfunktion ermöglicht diskrete Tests**
- **Sleep Easy - Stummschaltung des Signaltons bei schwacher Batterie für 8 Stunden**
- **Zertifiziert gemäß EN 14604:2005-AC:2008**

Zur Verwendung in

Fluren, Wohnzimmer, Schlaf-/Kinderzimmer, Esszimmer, Arbeitszimmer

## FA6115

Optischer Rauchwarnmelder



Optische Sensoren reduzieren Täuschungsalarme aufgrund von Kochdämpfen und sind unter anderem auch für die Installation in Verkehrsbereichen wie Fluren empfohlen.

- **Leistungsstarker optischer Sensor reduziert Täuschungsalarme**
- **Inklusive 2 x AA Alkaline Batterien mit 5 Jahren Lebensdauer**
- **Leise Testfunktion ermöglicht diskrete Tests**
- **Sleep Easy - Stummschaltung des Signaltons bei schwacher Batterie für 8 Stunden**
- **Zertifiziert gemäß EN 14604:2005-AC:2008**

Zur Verwendung in

Fluren, Wohnzimmer, Schlaf-/Kinderzimmer, Esszimmer, Arbeitszimmer

## FA6215

Hitzewarmler



- **Klasse A1 Hitzewarmler mit einer Ansprechtemperatur von 54°C - 65°C**
- **Inklusive 2 x AA Alkaline Batterien mit 5 Jahren Lebensdauer**
- **Sleep Easy - Stummschaltung des Signaltons bei schwacher Batterie für 8 Stunden**
- **Leise Testfunktion ermöglicht diskrete Tests**
- **Zertifiziert gemäß BS 5446-2:2003 KM 694292**

Zur Verwendung in

Küche, Garage, Dachboden

# BATTERIEBETRIEBENE CO-MELDER

Kohlenmonoxidwarnmelder



Versiegelte Batterie  
mit 10 Jahren Lebensdauer



Austauschbare  
Batterien



Elektrochemischer  
Sensor

## FA3313

CO-Melder mit  
austauschbarer Batterie



Für Wohngebäude,  
Wohnwagen und  
Boote

- Modernes Design
- 10 Jahre Produktlebensdauer
- Datenabruf über Kabel
- Intelligenter Erfassungsalgorithmus
- Speicherfunktion
- Austauschbare Batterie, 1 Jahr Lebensdauer
- Zertifiziert gemäß BS EN 50291-1:2018, BS EN 50291-2:2019

## FA3820

CO-Melder mit  
10-Jahres-Batterie



Für Wohngebäude,  
Wohnwagen und  
Boote

- Modernes Design
- 10 Jahre Batterielebensdauer und 10 Jahre Produktlebensdauer
- Lüftungsvoralarm-Warnung
- Leise Testfunktion
- Intelligenter Erfassungsalgorithmus
- Speicherfunktion
- Erweiterte Diagnosedaten
- Deutliche visuelle Alarmbenachrichtigung
- Zertifiziert gemäß BS EN 50291-1:2018, BS EN 50291-2:2019

# BATTERIEBETRIEBENE CO-MELDER

Kohlenmonoxidwarnmelder

## FA3322

CO-Melder mit  
digitalem Display



Für Wohngebäude,  
Wohnwagen und  
Boote

- Modernes Design
- 10 Jahre Batterielebensdauer und 10 Jahre Produktlebensdauer
- Erweiterte Diagnosedaten
- Multifunktionales Display mit visuellen Benutzeranweisungen
- Beleuchtung und Farbvariation je nach aktivem Modus
- Niedrigpegelüberwachung mit einzigartigem Voralarm und Lüftungswarnung
- Speicherfunktion
- Intelligenter Erkennungsalgorithmus
- Nachtsensorik mit einer reduzierten LED-Intensität und automatischer Reaktivierung des "Sleep Easy"-Modus, zeitliche Verschiebung akustischer Störmeldungen - ideal für Schlafzimmer
- Leise Testfunktion
- Zertifiziert gemäß BS EN 50291-1:2018, BS EN 50291-2:2019

## FA3328

CO-Melder mit SYNC-IT  
Diagnosefunktion



Für Wohngebäude,  
Wohnwagen und  
Boote

- Modernes Design
- 10 Jahre Batterielebensdauer und 10 Jahre Produktlebensdauer
- SYNC-IT™ Technologie liefert erweiterte Diagnosedaten, die über NFC auf das Smartphone heruntergeladen werden können
- Cloud-Synchronisierter NFC-Export für Geräte in einem Kundenportfolio
- Intelligenter Erfassungsalgorithmus
- Nachtsensorik mit einer reduzierten LED-Intensität und automatischer Reaktivierung des "Sleep Easy"-Modus, zeitliche Verschiebung akustischer Störmeldungen - ideal für Schlafzimmer
- Speicherfunktion
- Akustische und optische Vorwarnung "Belüftung"
- Deutliche visuelle Alarmbenachrichtigung
- Leise Testfunktion
- Automatische Aktivierung bei der Installation
- Zertifiziert gemäß BS EN 50291-1:2018, BS EN 50291-2:2019

# WI-SAFE 2

## Drahtlos verbundene Produkte

Wi-Safe 2 vereinfacht die Installation mit einem einfachen Zwei-Tasten-Verbindungsprozess.



**Versiegelte Lithium-Batterie**  
mit 10-jähriger Lebensdauer



**Wi-Safe 2**  
Drahtlose Verknüpfung



**5/10 Jahre Garantie**

### W2-Modul

Intelligentes Funkmodul



**Wi-Safe 2** | Das drahtlose Wi-Safe 2 Funkmodul ermöglicht eine drahtlose Verbindung zwischen Wi-Safe 2-fähigen Geräten.

### SM-F

Thermoptek Rauchwarnmelder mit W2-Funkmodul



Zur Verwendung in

Der Thermoptek Multi-Sensor des Rauchmelders kombiniert die neuesten Entwicklungen in der optischen Sensorik mit einer thermischen Komponente und reagiert schnell auf alle Brandarten.

- Netzbetrieben mit 10-Jahres-Backup-Batterie
- Niedrige CO2-Emissionen
- Signifikante Energiesparfunktionen
- Ästhetisches Design mit flachem Profil
- Zentrale Test-/Stummschalttaste
- Ultraflache Montageplatte
- Vernetzbar per Kabel: bis zu 30 Rauchmelder und Wärmemelder pro Netzwerk
- Wi-Safe 2 kompatibel (ZigBee, Z-Wave optional)
- Zertifiziert gemäß EN 14604:2005-AC:2008

Fluren, Wohnzimmer, Schlaf-/Kinderzimmer, Esszimmer, Arbeitszimmer

### ST-630

Multi-Sensor Rauchwarnmelder mit W2-Funkmodul



Zur Verwendung in

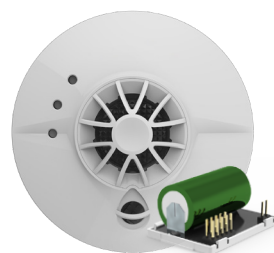
Der Thermoptek Multi-Sensor kombiniert die neuesten Entwicklungen in der optischen Sensorik mit einer thermischen Komponente und reagiert schnell auf alle Brandarten.

- Multisensor-Rauchwarnmelder
- Versiegelte Panasonic-Lithium-Batterie mit 10 Jahren Lebensdauer
- Schnellere Reaktion auf alle Arten von Bränden
- Reduziert Täuschungsalarme
- Stummschaltung und Lokalisierung
- Wi-Safe 2 kompatibel (ZigBee, Z-Wave optional)
- Manipulationssicher, optionale Diebstahlsicherung
- Zertifiziert gemäß EN 14604:2005-AC:2008, Q-Label

Fluren, Wohnzimmer, Schlaf-/Kinderzimmer, Esszimmer, Arbeitszimmer

### HM-F

Thermistek Hitzewarnmelder mit W2 Funkmodul



Zur Verwendung in

Hitzewarnmelder der Klasse A1 mit Thermistek-Technologie. Verfügt über eine einzigartige Wärmestrahlungsschale, die die gerichtete Wärme des Feuers auf den Thermistor reflektiert und so eine schnellere Reaktion auf Feuer ermöglicht.

Überwacht ständig die Temperaturveränderung mit Hilfe eines prädiktiven Algorithmus.

- Netzbetrieben mit 10-Jahres-Back-up-Batterie
- Signifikante Energieeinsparung
- Ästhetisches Design mit flachem Profil
- Zentrale Test-/Stummschalttaste
- Ultraflache Montageplatte
- Vernetzbar per Kabel: bis zu 30 Rauchmelder und Wärmemelder pro Netzwerk
- Wi-Safe 2 kompatibel (ZigBee, Z-Wave optional)
- Zertifiziert gemäß BS 5446-2: 2003

Küche, Garage, Dachboden

### HT-630

Verbesserter Hitzewarnmelder mit W2-Funkmodul



Zur Verwendung in

Hitzewarnmelder der Klasse A1 mit Thermistek-Technologie. Verfügt über eine einzigartige Wärmestrahlungsschale, die die gerichtete Wärme des Feuers auf den Thermistor reflektiert und so eine schnellere Reaktion auf Feuer ermöglicht.

Überwacht ständig die Temperaturveränderung mit Hilfe eines prädiktiven Algorithmus und löst den Alarm früher aus, wenn ein gefährlicher Temperaturanstieg zu erwarten ist.

- Die Thermistek-Technologie bietet eine schnellere Reaktion bei schnell lodernnden Feuern
- Versiegelte Panasonic-Lithium-Batterie mit 10 Jahren Lebensdauer
- Wi-Safe 2 kompatibel (ZigBee, Z-Wave optional)
- Zertifiziert gemäß BS 5446-2: 2003

Küche, Garage, Dachboden

### NM-CO-10X

Kohlenmonoxidwarnmelder mit W2 Funkmodul



Der NM-CO-10X ist ein Kohlenmonoxidmelder mit einer versiegelten 10-Jahres-Batterie.

Kann mit einem W2 Funkmodul nachgerüstet werden und ermöglicht so eine intelligente drahtlose Verbindung mit bis zu 50 anderen Wi-Safe 2-fähigen Geräten. Im Alarmfall flächendeckende Alarmierung im gesamten Gebäude.

- Wi-Safe 2 kompatibel (ZigBee, Z-Wave optional)
- Einzigartige Diagnosefähigkeit
- Ein-Punkt oder Zwei-Punktbefestigung
- 5 Jahre Garantie
- Zertifiziert nach BS EN 50291-1:2018  
BS EN 50291-2:2010



Für Wohngebäude,  
Wohnwagen und  
Boote



# ZUBEHÖR

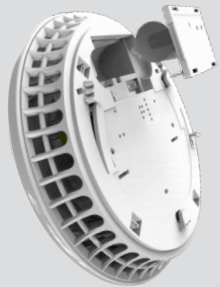
Erweitern Sie Ihr Netzwerk

## WTSL Controller Modul



Einfache Möglichkeit alle Warmelder des Netzwerks zu testen, stummschalten und lokalisieren.

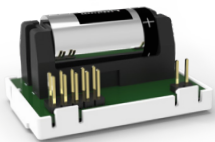
- Auswechselbare Batterie
- Funktioniert mit jedem Wi-Safe 2-fähigen Warmelder
- Identifizierung von Rauch-, Wärme- und CO-Meldern
- LED Anzeige für Rauch-, CO- und Hitzemelder
- Testtaste und Lokalisierungstaste
- Reorganisation des W2-Funknetzwerkes
- 5 Jahre Garantie



## ZWAVE zigbee Smart Home-Module

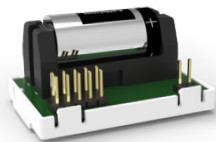
Hinzufügen von Geräten zum Netzwerk durch Einfügen eines Z-Wave- oder Zigbee-Funkmoduls in kompatible Warmelder z. B. ST-630, HT-630 oder NM-CO-10X. Mit den Modulen können Rauch-, Wärme- oder Kohlenmonoxidmelder drahtlos mit einem Smart-Home-fähigen Gerät eines Drittanbieters verknüpft werden.

## Z-Wave-Modul Z-Wave Smart-Modul



**ZWAVE** | Mit Z-Wave-Funkmodulen kann eine drahtlose Verbindung zwischen FireAngel-Produkten und einem Drittanbieter-Gerät hergestellt werden.

## Zigbee-Modul Zigbee Smart-Modul

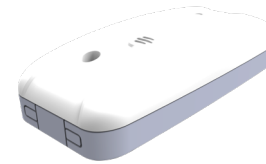


**zigbee** | Die Zigbee-Funkmodule bieten eine drahtlose Verbindung zwischen den FireAngel-Produkten und dem Drittanbieter-Controller.

# ZUBEHÖR

Erweitern Sie Ihr Netzwerk

## RLYM-1EU Netzbetriebenes Relais mit 10-Jahres-Backup-Batterie



Zum Anschluss von Rauch-, Wärme- und CO-Meldern an andere externe Geräte in ein einziges Netz.

- Die Hauptversion RLYM-1 unterstützt nur kabelgebundene Verbindungen
- Kann zwischen Rauch-/Hitze- und CO-Signalen unterscheiden und kann Relaisausgänge unabhängig voneinander schalten.
- NO/NC-Ausgangsrelaiskontakte können durch Alarme aktiviert werden 230V
- Beide Relaisausgänge sind für bis zu 250V AC-5A / 30VDC ausgelegt
- Gepulste oder kontinuierliche Ausgangssignale
- Verbindungen mit Telecare
- 1 x 12-24V DC Eingangskontakt
- Summer für schwache Batterie / Ende der Lebensdauer
- Testtaste für Relaisprüfung
- 5 Jahre Garantie

## WRLYM-1EU Netzbetriebenes Relais mit drahtloser Vernetzung



Zur Verbindung von Rauch-, Wärme- und CO-Meldern mit anderen externen Geräten in einem einzigen Netzwerk.

- Hauptversion WRLYM-1 nur mit drahtloser Verbindung
- NO/NC-Ausgangsrelaiskontakte können durch Alarme aktiviert werden 230V
- Beide Relaisausgänge sind für bis zu 250V AC-5A / 30VDC ausgelegt
- Kontinuierliche Ausgangssignale
- Verbindungen mit Telecare
- 1 x 12-24V DC Eingangskontakt
- Kann mit einem externen 12-V-Adapter betrieben werden (nicht im Lieferumfang enthalten)
- Summer für schwache Batterie / Ende der Lebensdauer
- Testtaste für Relaisprüfung
- Wi-Safe 2 kompatibel
- 5 Jahre Garantie

# INSTALLATION

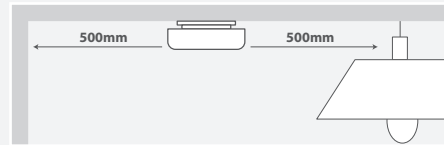
## Installation von Rauchmeldern\*

# INSTALLATION

## Installation von Rauchmeldern / Hitzewarmmelder\*

### Flache Decke

- Mindestens 500 mm Abstand von Wänden
- Abstand von mindestens 500 mm zu jeder Lichtquelle
- So zentral wie möglich positioniert

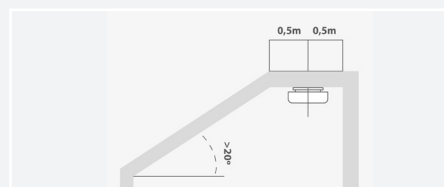
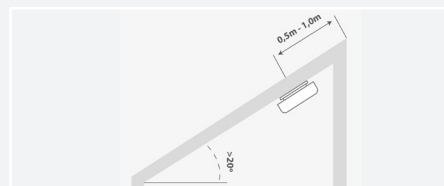


### Flache Decken mit Balken

- Bei Räumen, die durch bis an die Decke ragende Balken oder Unterzüge (Unterteilungen) in Deckenfelder unterteilt sind gilt, ist die Höhe der Unterteilungen  $< 0,2\text{m}$ , bleiben die Unterzüge ohne Berücksichtigung und der/die Rauchwarnmelder darf/dürfen auch auf diesem Unterzug/diesen Unterzügen selbst installiert werden. Sind in diesen Räumen Balken mit einer Balken-Höhe  $> 0,2\text{m}$ , so ist wenn die daraus entstehenden Deckenfelder eine Fläche von  $> 36\text{m}^2$  aufweisen, je Deckenfeld ein Rauchwarnmelder anzubringen.
- In Räumen mit Balken mit einer Balken-Höhe  $> 0,2\text{m}$  und daraus entstehenden Deckenfeldern mit einer Fläche von  $< 36\text{m}^2$ , bleiben die einzelnen Deckenfelder unberücksichtigt. Ein Rauchmelder ist in einem Deckenfeld oder auf dem Balken, vorzugsweise in der Raummitte anzuordnen.

### Schräges Dach

- In Räumen mit Deckenneigungen größer  $20^\circ$  zur Horizontalen können sich in der Deckenspitze Wärmepolster bilden, die den Rauchzutritt zum Rauchmelder behindern. Hier sind Rauchmelder mindestens  $0,5\text{m}$  und höchstens  $1\text{m}$  von der Deckenspitze entfernt zu montieren.
- Bei Räumen mit anteiligen Dachschrägen ist, wenn die horizontale Decke kleiner oder gleich  $1\text{m}$  breit ist, der Rauchwarnmelder an der Schräge zu montieren. Ist die horizontale Decke mehr als  $1\text{m}$  breit, ist der Rauchwarnmelder mittig an der horizontalen Decke zu montieren.

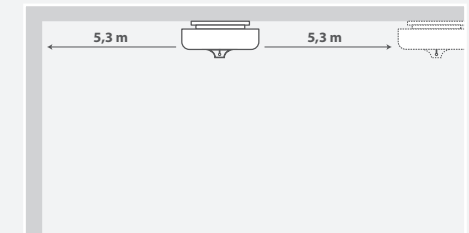


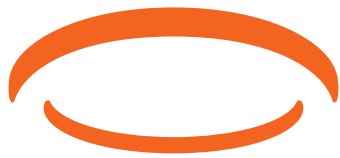
### Wand

- vorzugsweise an der längeren Wand des Raumes  $0,3\text{m}$  bis  $0,5\text{m}$  unterhalb der Decke möglichst im mittleren Drittel der Wand. Die Wandfläche oberhalb und unterhalb von  $1,0\text{m}$  sollte frei von Gegenständen / Einrichtungsgegenständen sein.  $\pm 0,5\text{m}$  um den Rauchmelder muß frei von Gegenständen/ Einrichtungsgegenständen sein.

### Hitzewarmmelder

- Wenn Hitzemelder in einem Raum installiert werden, sollten sie an der Decke und am besten in der Mitte des Raums platziert werden.
- Der Maximalabstand zur am weitesten entfernten Wand sollte  $5,3\text{m}$  betragen, zu einer Tür in einem Raum, wo ein Feuer ausbrechen könnte,  $5,3\text{m}$  und zum nächsten Hitzemelder ebenfalls  $5,3\text{m}$ .





[fireangeltech.com](https://fireangeltech.com)